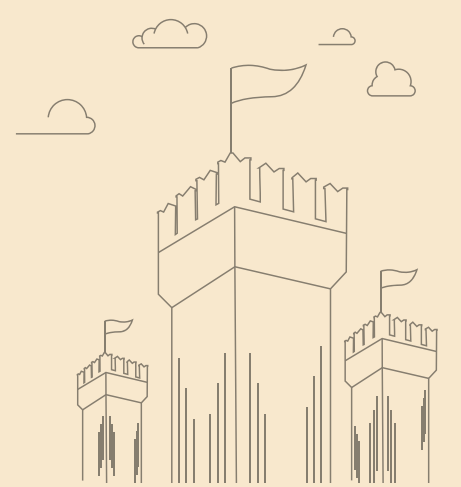


## Portale dell'ex Abbazia di Maniace

La Chiesa di Santa Maria di Maniace è una costruzione del XII secolo. Nell'arco possiamo notare nove cerchi, che rappresentano i cieli del cosmo.

Sono presenti allegorie dei vizi capitali a sinistra, con 22 figure demoniache, mentre, scene della Genesi a destra.



## Le visioni

Nel Medioevo, la chiesa, era rifugio estremo contro le tentazioni e l'ornamentazione scultorea dei portali, dei capitelli, dei pulpiti assumeva un ruolo preminente, soprattutto con funzione didattica. Le decorazioni, attraverso le immagini, fornivano i vocaboli e i versetti che mettevano le sacre scritture in relazione con il mondo esterno